

#### ILAC Toronto

120 Bloor St. E. Suite 100, Toronto, ON,  
Canada. M4W 1B7

Tel: +1 416.961.5151 | Fax: +1 416.961.9267  
DLI#: O19319227442

#### ILAC Vancouver

688 West Hastings, 3rd Floor. Vancouver, BC,  
Canada. V6B 1P1

Tel: +1 604.484.6660 | Fax: +1 604.484.6637  
DLI#: O19283901032

## ILAC 初日のご案内 一般プログラム



### Welcome Package

入学日が近づくと、授業をスムーズに開始するためのお知らせがメールで届きます。

クラス分けのためのプレイスメントテストや、オリエンテーションの案内が含まれますので、必ずメール BOX を確認してください。Welcome メールは通常入学日の約 2 週間前～前週までに届きます。

※お支払いや Pre-Arrival Form の提出が完了していない場合は、Welcome メールは届きませんのでご注意ください。


※対面授業の前にオンライン(ILAC Kiss)等の他のプログラムを受講していた場合も Welcome メールは届きません。入学前に保険情報のみメールで届きます。

ILAC からのメールは基本的に全て英文で届きます。

迷惑メール BOX に振り分けられてしまう場合がありますので、よくご確認ください。

### Welcome メール サンプル

**Welcome to ILAC!**



**This Welcome Package is for**  
Student Number: 000000  
Student Name: ○○○○

- We are absolutely thrilled that your **first day at ILAC** is about to start! Before classes start, there are three essential steps you need to complete.

**Step 1:** Complete the English Placement Test to Find out Your Level

**Step 2:** Join an ILAC Student Orientation

**Step 3:** Sign up for the ILAC Student Portal to Find Your Class Information

- **Important Note:** Pack your device! Make sure to bring your tablet or laptop to access your e-textbook & complete test days online.

以下はスムーズにクラスを開始するために必須の手続きですので、必ず入学前までに行ってください。

- ・ **ステップ 1.** プレイスメントテスト受験
- ・ **ステップ 2.** オリエンテーション参加
- ・ **ステップ 3.** Student Portal 登録

**\*\*重要！**：ILAC で使用するテキストは全てデジタルテキストです。スマートフォンでもアクセス可能ですが、タブレットやノート PC を持っていれば持参の方が便利です。  
特に長期での渡航や Pathway(大学進学)でお申し込みの場合は、タブレットもしくはノート PC を用意しましょう。



### ILAC Toronto

120 Bloor St. E. Suite 100, Toronto, ON,  
Canada. M4W 1B7

Tel: Tel: +1 416.961.5151 | Fax: +1 416.961.9267  
DLI#: O19319227442

### ILAC Vancouver

688 West Hastings, 3rd Floor. Vancouver, BC,  
Canada. V6B 1P1

Tel: +1 604.484.6660 | Fax: +1 604.484.6637  
DLI#: O19283901032

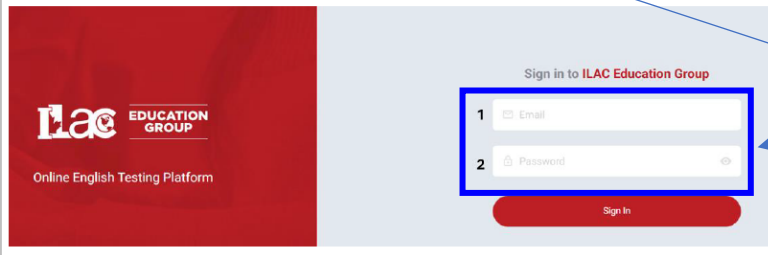
## <ステップ1：プレイスメントテスト受験>

### Step 1: Complete ILAC's Placement Test to Find Your Level

Your placement test results help us place you in the class that best matches your level, so it's important to complete it **as soon as possible**.

To find your English level, complete ILAC's Placement Test:

- Go to <https://Placement.ilac.com/>
- We recommend using a Chrome browser
  - Email : ○○○○@gmail.com
  - Password: AbcdEFg



メールが届いたらすぐにプレイスメントテスト(レベルチェックテスト)をご受験ください。

受験が完了しない場合はクラス手配ができませんので、授業に参加できません。プレイスメントテストは**遅くとも入学前週の木曜日まで**にはご受験ください。

テストは ILAC にご提出いただいたメールアドレスとパスワードで受験します。

テストリンクをクリックし、

1. にメールアドレス
2. にパスワード

を入力してテスト画面に進んでください。

## ※プレイスメントテスト受験に際しての注意

- Listening/Speaking も含まれます。受験するデバイスのマイク・オーディオがオンになっているか、事前にご確認ください。
- 途中で退席してしまうとテスト未完了のまま終了になってしまうため、一度テストを開始したら最後まで続けて受験してください。  
受験時は途中でネットが落ちてしまうことのないよう、ネット環境にもご注意ください。
- もし不具合などでテストが受けられない場合は、エージェントさんを通して ILAC までお知らせください。
- プレイスメントテストは Google Chrome での受験を推奨しています。

## ※エージェントさん経由でプレイスメントテストを受験済みの方

再受験は不要ですので、ILAC からテストの案内はありません。クラススケジュールが届くまでお待ちください。



## <ステップ2：オリエンテーション参加>

ILAC 入学前の週末にオンラインで入学オリエンテーションを実施しております。

オリエンテーションは基本的に2回実施しておりますので、どちらかの日程でご参加ください。

### Step 2: Join our ILAC Student Orientation

#### Join our weekly Student Orientation to get ready for your classes at ILAC!

Learn about schedules, materials, Academic Integrity, and our Student Portal. Meet our Student Services, Pathway, and Student Experience teams—and you might win a prize!

You can choose one of the options below:

#### Friday

Toronto students at 5 PM (Toronto Time) [Click here](#)

Vancouver students at 3 PM (Vancouver Time) [Click here](#)

#### Sunday

Toronto students at 12:30 PM (Toronto Time) [Click here](#)

Vancouver students at 11 AM (Vancouver Time) [Click here](#)

At the end of the orientation, you will be able to ask any questions you have. See you there!

入学するキャンパスによってオリエンテーションの時間が異なります。

#### ・トロントキャンパス：

→トロント時間の金曜日午後5時、もしくは  
日曜日午後12時30分

#### ・バンクーバーキャンパス：

→バンクーバー時間の金曜日午後3時、もしくは  
日曜日午前11時

※オリエンテーションの日程は祝日等により  
変更の可能性があります。必ず記載されている  
曜日・時間を確認してください。

“Click here” が ZOOM リンクになっていますので、時間になったらリンクをクリックして参加してください。

※日本からオリエンテーションへ参加する場合は時差にご注意ください。

インターネットで「トロント(バンクーバー) 日本 時差」などのワードで検索すると時差変換サイトもたくさん出てきますので、そちらをご利用いただくのも便利です。

フライト等の都合でオリエンテーションに参加できなかった場合でも、全オリエンテーション終了後にオリエンテーションで使用した資料をお送りしておりますのでご安心ください。

資料をご覧いただき、何かご不明な点があれば、生徒専用窓口([online@ilac.com](mailto:online@ilac.com))までご連絡ください。

ご連絡いただく際は、必ず生徒番号・氏名(フルネーム・英字)をご記載ください。



### ILAC Toronto

120 Bloor St. E. Suite 100, Toronto, ON,  
Canada. M4W 1B7

Tel: +1 416.961.5151 | Fax: +1 416.961.9267  
DLI#: O19319227442

### ILAC Vancouver

688 West Hastings, 3rd Floor. Vancouver, BC,  
Canada. V6B 1P1

Tel: +1 604.484.6660 | Fax: +1 604.484.6637  
DLI#: O19283901032

## <ステップ 3 : Student Portal 登録>

Student Portal は最初に Sign up(登録作業)が必要です。入学までに必ず登録してください。

### Step 3: Sign up for ILAC Student Portal to Find your Class & Homestay (& More)

You will see your class on ILAC's Student Portal. You can set up your account here:

1. Visit at [student.ilac.com](http://student.ilac.com)
2. Click on **Sign Up**
3. Type your Student Number: **123456**
  - Use the last 6 numbers (example: 00000**234567**)
  - Type Your Email Address: **○○○○@gmail.com**

We recommend signing up with your email address **only**.  
You can find instructions with more details [here](#).

詳しい登録方法は”Student Portal 登録方法”のマニュアルも参照してください。

#### ※注意点

- ・生徒番号は 6 桁の数字です。ILAC からの書類に 6 桁以上(000 など)が入っていた場合は、下 6 桁の数字を入力してください。
- ・Email アドレスは申込時に ILAC に登録しているメールアドレスしか入力できません。

- ・ Student Portal は毎週末に情報がアップデートされます。  
無事にプレースメントテスト受験を含めた手続きが完了していれば、入学日前週日曜の午後 8 時以降(トロント時間)に Student Portal からクラススケジュールが確認できます。
- ・ 期日までにプレースメントテスト受験が完了していれば、入学日前週の金曜夕方以降(トロント時間)にメールでもクラススケジュールが届きます。テスト完了が遅れるとその分クラス手配も遅れますので、クラススケジュールが届くのがカナダ時間の日曜夕方や月曜朝になる可能性があります。
- ・ Student Portal には ILAC からの重要なお知らせが随時配信されます。必ず毎日チェックしましょう。

## <追加情報：ヘルスケアプラン>

ILAC の Student Service Fee には就学期間中のヘルスケアプラン(医療保険/Guard.me)が含まれています。  
保険情報は入学の約 1 週間前にメールで届きます。

### Healthcare Plan & Accommodation Information

#### Your Healthcare Plan

Prior to your start date, you will receive an email from the plan provider, Guard.me ([donotreply@guard.me](mailto:donotreply@guard.me)) with necessary details. If you have not received Healthcare Plan information before your start date, please contact [online@ilac.com](mailto:online@ilac.com).

#### How to Activate your ILAC Healthcare Plan

Please watch the instructional video here to activate your policy: [Video-Tutorials | guard.me](#)

Your Healthcare plan name: **Essential (Basic) Plan**

Your Policy number: **10** [REDACTED]

ヘルスケアプラン  
保険番号



#### ILAC Toronto

120 Bloor St. E. Suite 100, Toronto, ON,  
Canada. M4W 1B7

Tel: +1 416.961.5151 | Fax: +1 416.961.9267  
DLI#: O19319227442

#### ILAC Vancouver

688 West Hastings, 3rd Floor. Vancouver, BC,  
Canada. V6B 1P1

Tel: +1 604.484.6660 | Fax: +1 604.484.6637  
DLI#: O19283901032

#### <追加情報：アコモデーション>

ILAC でアコモデーション手配(ホームステイ・レジデンス)をしている場合は、事前にエージェントさんを通してアコモデーションの詳細をお送りしています。また、Student Portal 上からもアコモデーションの詳細が確認できます。


**Lastly....**

- Make sure to complete your placement test – without it, we can't send your schedule!
- Schedules are sent to on Friday before your first day!
- Check the Student Portal regularly for updates and urgent messages.

**Support & Student Services**

When you arrive at ILAC, we are ready to help you! You can find ILAC's Student Services Specialists at any reception desk in our campuses.

**Thank you so much for choosing us. See you soon!**



#### ※注意

ILAC のホームステイはシーズンの切り替え等の都合上、滞在期間を分けて登録されている場合があります。

そのため Student Portal 上には申込期間の途中までしか表示されていない場合がありますが、全期間ホームステイは手配されておりますのでご安心ください。

お申し込みされた期間については、事前にお送りしているホームステイレター(Accommodation Confirmation)をご確認ください。



## Upload documents

ご入学前までに、以下の書類を Student Portal からアップロードしてください。

#### 1. ビザ情報：

- eTA で入国する方… eTA が承認された際の Email のスクリーンショット
- 学生ビザ・就労ビザで入国する方  
…空港でビザの書類を受け取ったら写真に撮ってアップロードしてください。

#### 2. 保険情報(ILAC 以外の保険を手配をしている場合)：保険証書(英文)の PDF、もしくは写真に撮ったもの

アップロード方法については「ILAC Document upload step by step\_Japanese」の資料を参照してください。

渡航前までに書類がアップロードされていない場合は、ILAC からリマインドのメールが届きますのでメールで上記書類を送っても大丈夫です。どうしても提出方法が分からない場合は、ご入学後にキャンパスの Student Service スタッフへお問い合わせください。





## Enrolment Contract

Enrolment contract はご入学の約 2 週間前～入学 1 週目の間に届きます。

ILAC への申し込み内容や個人情報の取り扱い等、各州毎の規定が記載されていますので、内容を確認してオンライン上からご署名ください。

- I understand that if any program specific policies may apply to amend this Contract, and if any conflicts arise, the current policies applicable to this program of study as amended by the Institution from time to time will apply;
- I hereby consent to the sharing of my enrolment and/or reporting information between the Institution and Immigration, Refugees and Citizenship Canada, as necessary for the purposes of the International Student Program, in accordance with applicable provincial privacy legislation; and
- The information provided is true and accurate and I am 19 years of age or older. If under the age of 19, a parent or legal guardian/custodian must also sign this Contract.

  
Student Signature

Date Signed

Signature of Parent or Legal Guardian

Date Signed

※ILAC では受講条件のレベルを満たしていれば就学途中でコースやクラス変更が可能のため、大学進学希望 (University Pathway) でお申し込みいただいている場合でも、Enrolment Contract には「Intensive English/Power English」のどちらかで記載されています。



## Course Material

- ILAC ではレベルに合った e-book(デジタルテキスト)を使用しながら授業を進めますので、もしタブレットやノート PC を持っていれば、持参した方が便利です。
- e-book はスマートフォンでもダウンロードが可能です。  
授業中は担任教師が教材をスクリーンに映しながら授業を行いますので、タブレット等を持っていないくても大丈夫ですが、Pathway クラスや上級レベルに上がるとライティングやプレゼンテーションの課題等が出される可能性がありますので、特に長期や進学希望の方はタブレット等を持参することを推奨します。
- e-book は入学日の翌日夕方ごろにメールで案内が届きますので、案内に従いダウンロードしてください。入学初日に e-book を持っていないくても安心してください。
- 不明な点があれば [online@ilac.com](mailto:online@ilac.com) へお問い合わせください。



## ILAC Toronto

120 Bloor St. E. Suite 100, Toronto, ON,  
Canada. M4W 1B7

Tel: Tel: +1 416.961.5151 | Fax: +1 416.961.9267  
DLI#: O19319227442

## ILAC Vancouver

688 West Hastings, 3rd Floor. Vancouver, BC,  
Canada. V6B 1P1

Tel: +1 604.484.6660 | Fax: +1 604.484.6637  
DLI#: O19283901032



## Class Schedule

ILAC 入学前週の金曜日～週末の間に、月曜日からのクラススケジュールがメールで届きます。

スケジュールにはメインクラスのスケジュールが記載されています(メインクラス等のタイムスケジュールについては次のページもご参照ください。)

スケジュールを確認し、クラス初日は指定されたキャンパスへ向かってください。

## クラススケジュール サンプル

申し込みしたプログラム名(Intensive English/  
Power English)が記載されています。

メインクラスの内容やクラス名が記載  
されています。

レベルについてはスケジュール下部の  
チャートもご参照ください。

キャンパス・教室番号が記載されています。  
キャンパスの名称については“Toronto/  
Vancouver Buildings”をご参照ください。

各キャンパスの名称、住所です。  
住所部分は Google map のリンクに  
なっているので、クリックすると  
マップ上で位置を確認できます。

Dear ○○○○ (student name)

Student No: 200000 (Student number)

## Main Class Schedule

Program Name: Intensive English

Main Class: Pre-Adv. 10/11 A\*

Teacher: ○○○○

Classroom: DB301

Class Start Time: 8:30AM

Please login to the student portal( [student.ilac.com](http://student.ilac.com) ) for your **elective and power class**  
**information.**

(power classes are for power students only). See your program name above.

1st time login? Instruction is [here](#).

### TORONTO BUILDINGS:

**DB (Dream Building)** - [425 Bloor Street East, Toronto, ON](#)

**UB (University Building)** - [255 College Street, Toronto, ON](#)

**MB (Main Building)** - [920 Yonge Street, Toronto, ON](#)

Elective (選択コース)、Power (パワー  
コース)の内容は Student Portal に  
ログインして確認してください。

Understanding your Class Name, your ILAC level and the textbook.

Level Name	Level	Course Material
BEG	Beginner (2/3)	Beginner - English File 1
P.INT	Pre-Intermediate (4/5)	Pre-Intermediate - English File 2



### ILAC Toronto

120 Bloor St. E. Suite 100, Toronto, ON,  
Canada. M4W 1B7

Tel: +1 416.961.5151 | Fax: +1 416.961.9267  
DLI#: O19319227442

### ILAC Vancouver

688 West Hastings, 3rd Floor. Vancouver, BC,  
Canada. V6B 1P1

Tel: +1 604.484.6660 | Fax: +1 604.484.6637  
DLI#: O19283901032

一般プログラムは以下のスケジュールで授業を行います。

Adult English Program 30 lessons a week - Intensive English Program					
Monday	Tuesday	Wednesday	Thursday	Friday	
8:30 am to 11:10 am	Principal Course	Principal Course	Principal Course	Principal Course	Principal Course
Break 30 Minutes					
11:40 am to 1:00 pm	Principal Course	Specialization Course	Principal Course	Specialization Course	Principal Course
Break 20 Minutes					
+ 8 lessons a week - Power English Program (not available for Professionals)					
1:20 pm to 2:40 pm	Power English Course	Power English Course	Power English Course	Power English Course	

- Principal Course：メインクラス
- Specialization Course：選択クラス
- Power Course：パワークラス

申し込みの際に週 30 レッスンで申し込みをした方は Intensive English、週 38 レッスンで申し込みをした方は Intensive English + Power English のタイムスケジュールをご覧ください。

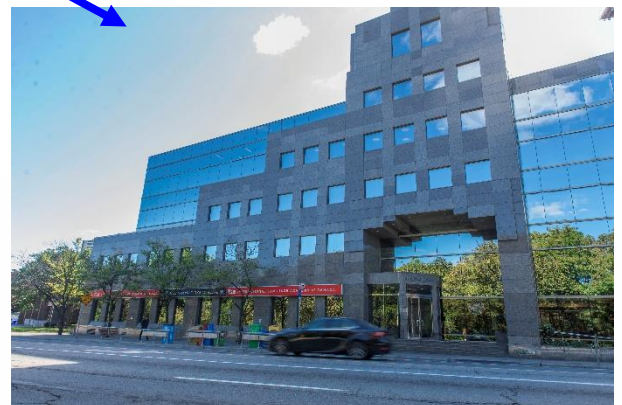
### <入学初日>

持ち物：筆記用具、飲み物

クラススケジュールに記載されている指定のキャンパスに向かってください。

授業は朝 8:30 から開始します。授業開始の 15～20 分前までには到着できるよう、時間に余裕を持って登校してください。ご自身のキャンパスが分からない場合は、以下の地図を参考に朝 8 時まで下記のカンパスまでお越しいただき、スタッフへお気軽にお尋ねください。

### ■ トロント校：Dream Campus (DC) 4 階受付 – [425 Bloor St. E.](#)



### ILAC Toronto

120 Bloor St. E. Suite 100, Toronto, ON,  
Canada. M4W 1B7

Tel: Tel: +1 416.961.5151 | Fax: +1 416.961.9267  
DLI#: O19319227442

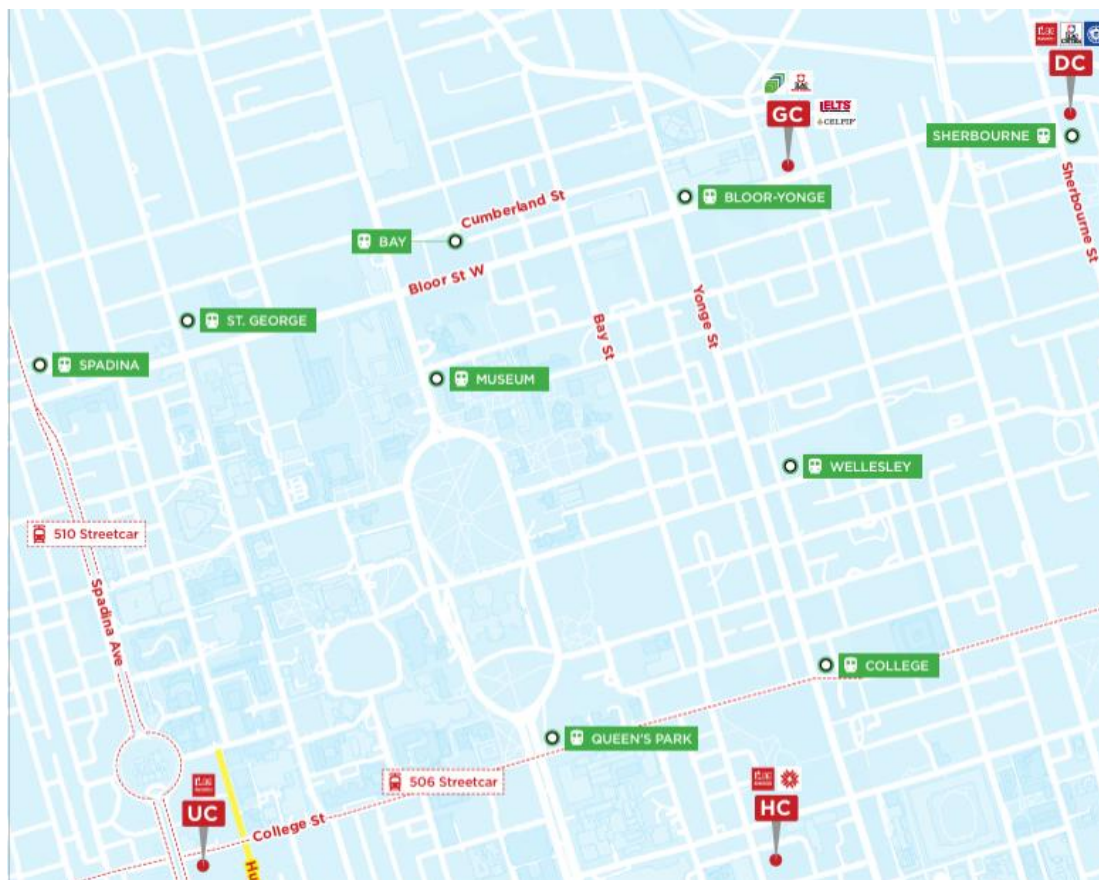
### ILAC Vancouver

688 West Hastings, 3rd Floor. Vancouver, BC,  
Canada. V6B 1P1

Tel: +1 604.484.6660 | Fax: +1 604.484.6637  
DLI#: O19283901032

トロント校は全4キャンパスです。就学時期やレベルアップにより、就学するキャンパスが変わります。  
各キャンパスの情報は <https://ilac.com/ilac-campuses/> から確認できます。

- ◆ Dream Campus (DC) / [425 Bloor St. E.](#) (教室は1〜5階にあります。)  
※受付はDC 4階にあります。
- ◆ University Campus (UC) / [255 College St.](#) (教室は1階と地下1階にあります。)  
※地下1階に Pathway 部署のオフィスがあります。
- ◆ Heart Campus (HC) / [655 Bay St.](#) (教室は12階にあります。春・夏の繁忙時期のみ)
- ◆ Growth Campus (GC) / [120 Bloor St. E.](#) (IELTS/CELPPIP のテストセンターが3階にあります。)



### ILAC Toronto

120 Bloor St. E. Suite 100, Toronto, ON,  
Canada. M4W 1B7

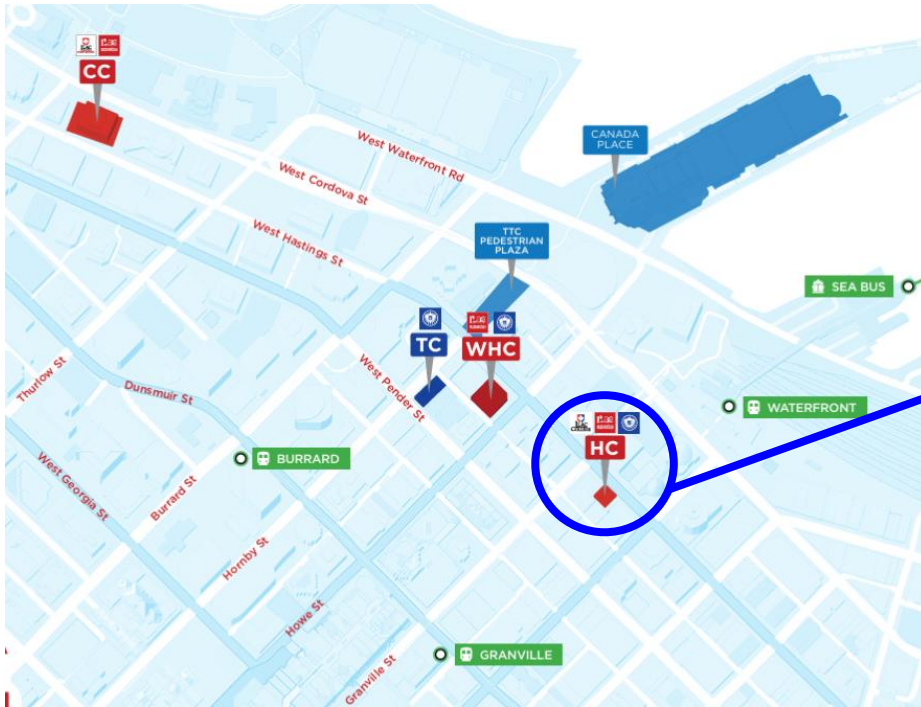
Tel: +1 416.961.5151 | Fax: +1 416.961.9267  
DLI#: O19319227442

### ILAC Vancouver

688 West Hastings, 3rd Floor. Vancouver, BC,  
Canada. V6B 1P1

Tel: +1 604.484.6660 | Fax: +1 604.484.6637  
DLI#: O19283901032

■バンクーバー校：Hastings Campus (HC) 3 階受付 – [688 West Hastings St.](https://ilac.com/ilac-campuses/)



バンクーバー校は全 3 キャンパスです。就学時期やレベルアップにより、就学するキャンパスが変わります。  
各キャンパスの情報は <https://ilac.com/ilac-campuses/> から確認できます。

- ◆ Hastings Campus (HC) / [688 West Hastings St.](https://ilac.com/ilac-campuses/) (教室は 2 階と 3 階にあります。)  
※受付は HC 3 階にあります。
- ◆ West Hastings Campus (WHC) / [808 West Hastings St.](https://ilac.com/ilac-campuses/) (教室は 3 階にあります。)  
※3 階に Pathway 部署のオフィスがあります。
- ◆ Cordova Campus (CC) / [1168 West Cordova St.](https://ilac.com/ilac-campuses/) (教室は 1 階にあります。)



#### ILAC Toronto

120 Bloor St. E. Suite 100, Toronto, ON,  
Canada. M4W 1B7

Tel: Tel: +1 416.961.5151 | Fax: +1 416.961.9267  
DLI#: O19319227442

#### ILAC Vancouver

688 West Hastings, 3rd Floor. Vancouver, BC,  
Canada. V6B 1P1

Tel: +1 604.484.6660 | Fax: +1 604.484.6637  
DLI#: O19283901032



### 注意事項

- ILAC 入学後は、クラススケジュールが Student Portal 上から確認できます。  
クラススケジュールは授業開始前に毎朝チェックし、最新の情報を確認してください。空き状況やリクエスト等の状況により、クラスや担任教師が変更になる場合があります。
- ILAC からの様々なお知らせは、皆さんの Email アドレス宛に届きます。こまめにメールをチェックするよう心がけてください。
- ビザ情報・保険情報は必ずご入学前までに ILAC へご提出ください。  
提出がない場合は ILAC から催促の連絡が入りますが、どうしてもご提出いただけない場合はクラスから除籍される可能性があります。クラスから除籍された場合は、書類提出後にスタッフへご連絡ください。除籍後にすぐ書類をアップロードしても、週の途中からクラスに戻ることはできず、翌週からの参加になりますのでご注意ください。
- ILAC からの連絡は基本的に英語ですが、分からなくても日本語でサポートできますのでご安心ください。  
内容が分からなかったり、何かご相談がある場合は、お気軽にキャンパス受付にいる Student Service スタッフへお声がけください。  
キャンパスには日本語が話せるスタッフもおりますので、日本語で相談したい場合は受付のスタッフに “Japanese please” と伝えてみてください。
- ILAC には複数キャンパスがあるため、ローテーションで定期的に各キャンパスのスタッフが入れ替わります。受付に顔見知りのスタッフが見当たらない場合も、優しいスタッフばかりですのでぜひ気軽に話しかけてみてください。
- 相談場所が分からない場合は、[online@ilac.com](mailto:online@ilac.com) へメールでお問い合わせいただくことも可能です。  
ご連絡いただく際は必ず生徒番号と名前(フルネーム・ローマ字)を記載してください。  
[online@ilac.com](mailto:online@ilac.com) には日々様々なお問い合わせが入り、スタッフが順番に対応しておりますので、すぐに返信できない場合があります。(週末や祝日は対応時間外です)  
お急ぎの場合は、キャンパスのスタッフへ直接ご相談ください。
- ILAC の営業時間外や週末はスタッフも対応ができないため、メールの返信が通常より遅れる可能性があります。予めご了承ください。

